

井戸用水中ポンプ揚水管

〈各種ポンプメーカー対応〉



ステンレス・ナイロンコーティング・亜鉛メッキ・サビ止塗装

各種揚水管を取り揃えております
対象となる井戸の水質や揚水量にあわせて
お選びいただけます



ステンレス揚水管

ベースにSUS304TP-Aを使用します。



ナイロンコーティング揚水管

SGP管をベースにフランジ溶接後、ナイロン粉体コーティング (N-11) を施します。



亜鉛メッキ揚水管

SGP管をベースにフランジ溶接後、溶融亜鉛メッキ (HDZT-77) を施します。



サビ止塗装揚水管

SGP管をベースにフランジ溶接後、サビ止塗装 (鉛・クロムフリー) を施します。



井戸地上部

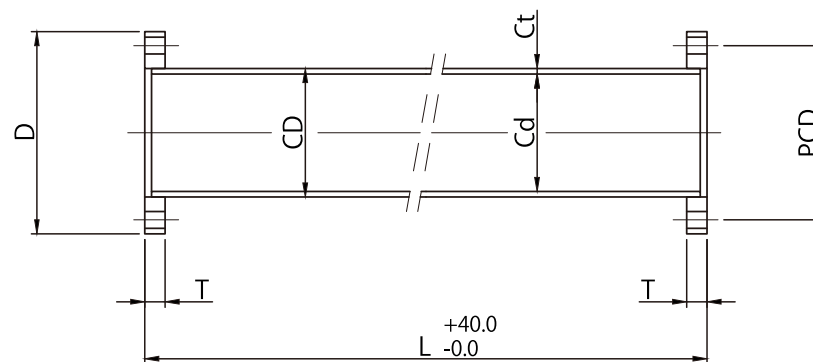
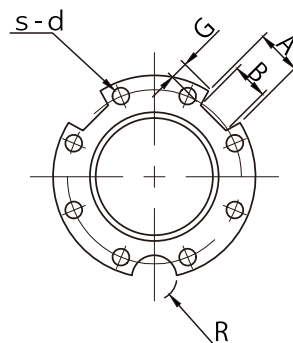
曲管付井戸蓋、ソールプレートなど各種製作いたします。



揚水管用止水材

各サイズ・材質にて提供いたします。

揚水管
亜鉛メッキ



揚水管寸法表 SGP管ベース/亜鉛メッキ仕様
標準井戸フランジ

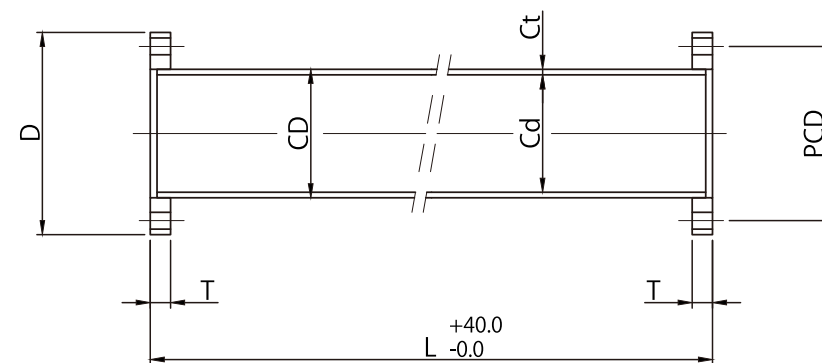
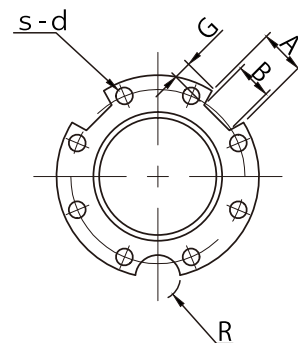
標準長さ L= 2750 / 5500

口 径	CD	Ct	Cd	D	PCD	T	A	B	G	R	s-d	ボルトサイズ	概略重量 上段2750 下段5500
25A	34.0	3.2	27.6	90	69	12	32	24	12	R16	4-φ12	M10×45×4H	7.64 14.30
32A	42.7	3.5	35.7	95	75	12	32	24	12	R16	4-φ12	M10×45×4H	10.30 19.60
40A	48.6	3.5	41.6	115	90	14	32	24	12	R16	6-φ12	M10×45×6H	12.40 23.10
50A	60.5	3.8	52.9	125	100	14	32	24	12	R16	6-φ12	M10×45×6H	16.50 31.10
65A	76.3	4.2	67.9	140	115	14	32	24	12	R16	8-φ12	M10×45×8H	22.80 43.30
80A	89.1	4.2	80.7	165	136	18	36	26	15	R18	8-φ15	M12×55×8H	28.10 52.20
100A	114.3	4.5	105.3	180	155	18	40	32	16	R20	8-φ15	M12×55×8H	37.50 71.00
125A	139.8	4.5	130.8	224	190	22	50	42	18	R25	8-φ19	M16×65×8H	48.10 89.30
150A	165.2	5.0	155.2	258	224	22	50	42	18	R25	8-φ19	M16×65×8H	64.30 119.00
200A	216.3	5.8	204.7	305	272	22	50	42	18	R25	12-φ19	M16×65×12H	94.10 117.00

JIS B8324 に準拠 メッキ規格 : JIS H 8641 HDZT56~77 (膜厚 56μm 以上~77μm 以上)

単位:mm (概略重量 単位:kg)

揚水管
サビ止塗装



揚水管寸法表 SGP管ベース/サビ止塗装仕様 標準井戸フランジ

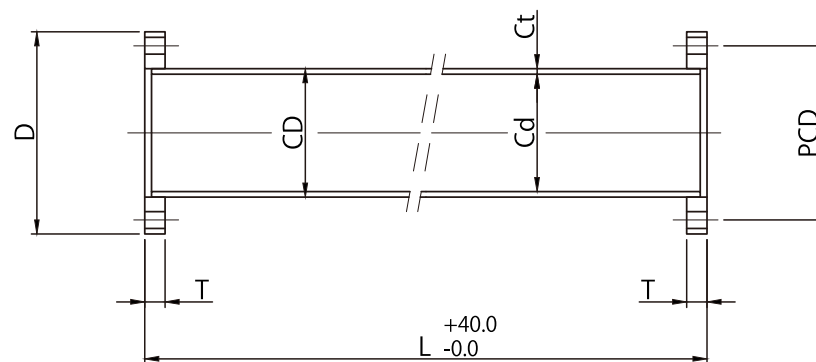
標準長さ L= 2750 / 5500

口 径	CD	Ct	Cd	D	PCD	T	A	B	G	R	s-d	ボルトサイズ	概略重量 上段2750 下段5500
25A	34.0	3.2	27.6	90	69	12	32	24	12	R16	4-φ12	M10×45×4H	7.64 14.30
32A	42.7	3.5	35.7	95	75	12	32	24	12	R16	4-φ12	M10×45×4H	10.30 19.60
40A	48.6	3.5	41.6	115	90	14	32	24	12	R16	6-φ12	M10×45×6H	12.40 23.10
50A	60.5	3.8	52.9	125	100	14	32	24	12	R16	6-φ12	M10×45×6H	16.50 31.10
65A	76.3	4.2	67.9	140	115	14	32	24	12	R16	8-φ12	M10×45×8H	22.80 43.30
80A	89.1	4.2	80.7	165	136	18	36	26	15	R18	8-φ15	M12×55×8H	28.10 52.20
100A	114.3	4.5	105.3	180	155	18	40	32	16	R20	8-φ15	M12×55×8H	37.50 71.00
125A	139.8	4.5	130.8	224	190	22	50	42	18	R25	8-φ19	M16×65×8H	48.10 89.30
150A	165.2	5.0	155.2	258	224	22	50	42	18	R25	8-φ19	M16×65×8H	64.30 119.00
200A	216.3	5.8	204.7	305	272	22	50	42	18	R25	12-φ19	M16×65×12H	94.10 117.00

JIS B8324に準拠

単位:mm (概略重量 単位:kg)

揚水管 ステンレス

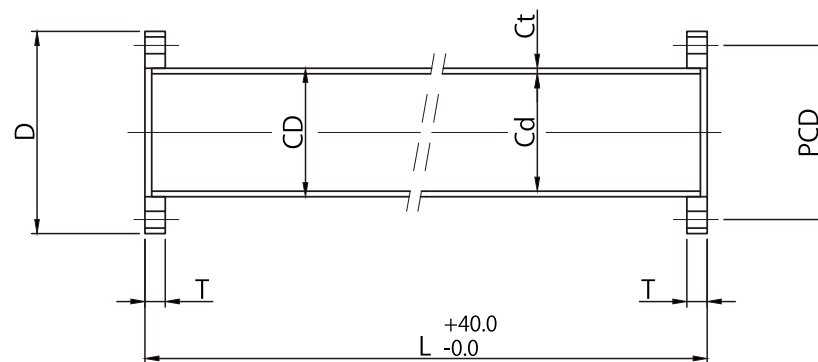
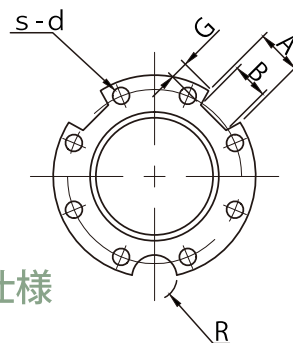


標準長さ $L = 2000 / 4000$

□ 径	CD	Ct	Cd	D	PCD	T	A	B	G	R	s-d	ボルトサイズ	概略重量 上段2000 下段4000
25A	34.0	3.0	28.0	90	69	12	32	24	12	R16	4-φ12	M10×45×4H	6.38 10.24
32A	42.7	3.0	36.7	95	75	12	32	24	12	R16	4-φ12	M10×45×4H	6.78 12.70
40A	48.6	3.0	42.1	115	90	14	32	24	12	R16	6-φ12	M10×45×6H	8.56 15.30
50A	60.5	3.5	53.5	125	100	14	32	24	12	R16	6-φ12	M10×45×6H	11.90 21.80
65A	76.3	3.5	69.3	140	115	14	32	24	12	R16	8-φ12	M10×45×8H	14.90 27.60
80A	89.1	4.0	81.1	165	136	18	36	26	15	R18	8-φ15	M12×55×8H	20.90 37.80
100A	114.3	4.0	106.3	180	155	18	40	32	16	R20	8-φ15	M12×55×8H	25.90 47.90
125A	139.8	5.0	129.8	224	190	22	50	42	18	R25	8-φ19	M16×65×8H	40.50 74.00
150A	165.2	5.0	155.2	258	224	22	50	42	18	R25	8-φ19	M16×65×8H	49.90 89.90
200A	216.3	6.5	203.3	305	272	22	50	42	18	R25	12-φ19	M16×75×12H	79.50 147.50

单位:mm (概略重量 单位:kg)

揚水管
ナイロンコーティング



揚水管寸法表 SGP管ベース/ナイロンコーティング仕様
標準井戸フランジ

標準長さ 32A L=2000 40A 以上 L=2750

口 径	CD	Ct	Cd	D	PCD	T	A	B	G	R	s-d	ボルトサイズ	概略重量
32A	42.7	3.5	35.7	95	75	12	32	24	12	R16	4- ϕ 12	M10×50×4H	10.30
40A	48.6	3.5	41.6	115	90	14	32	24	12	R16	6- ϕ 12	M10×50×6H	12.40
50A	60.5	3.8	52.9	125	100	14	32	24	12	R16	6- ϕ 12	M10×50×6H	16.50
65A	76.3	4.2	67.9	140	115	14	32	24	12	R16	8- ϕ 12	M10×50×8H	22.80
80A	89.1	4.2	80.7	165	136	18	36	26	15	R18	8- ϕ 15	M12×60×8H	28.10
100A	114.3	4.5	105.3	180	155	18	40	32	16	R20	8- ϕ 15	M12×60×8H	37.50
125A	139.8	4.5	130.8	224	190	22	50	42	18	R25	8- ϕ 19	M16×70×8H	48.10
150A	165.2	5.0	155.2	258	224	22	50	42	18	R25	8- ϕ 19	M16×70×8H	64.30
200A	216.3	5.8	204.7	305	272	22	50	42	18	R25	12- ϕ 19	M16×70×12H	94.10

JIS B8324に準拠

単位:mm (概略重量 単位:kg)